

传统文化与现代设计 共融改造



亚新生活广场更新计划

BRIEF SUMMARY / REPORT GENERAL TEMPLATE FOR CHI
NESE WIND WORKBRIEF SUMMARY /



更
烟

新
火

换
长

代
存



亚新生活广场

曾经是长寿路商圈内的一颗璀璨明珠。但时过境迁，如今的年轻客群已经不再对这个略显老旧、业态无新意的商业体感兴趣。



市场分析

亚新生活广场



随着时间的推移，亚新生活广场等老商区的生机日益降低，政府对此出台了相关政策

上海市城市更新行动方案（2023—2025年）

🔊 播报 ✎ 编辑 🗨 讨论 📺 上传视频 ➕

文件

🔗 本词条缺少概述图，补充相关内容使词条更完整，还能快速升级，赶紧来编辑吧！

《上海市城市更新行动方案（2023—2025年）》是为深入贯彻落实党的二十大精神，全面实施《上海市城市更新条例》，有序推进城市更新行动，推动城市高质量发展，创造高品质生活，实现高效能治理，制定的行动方案。

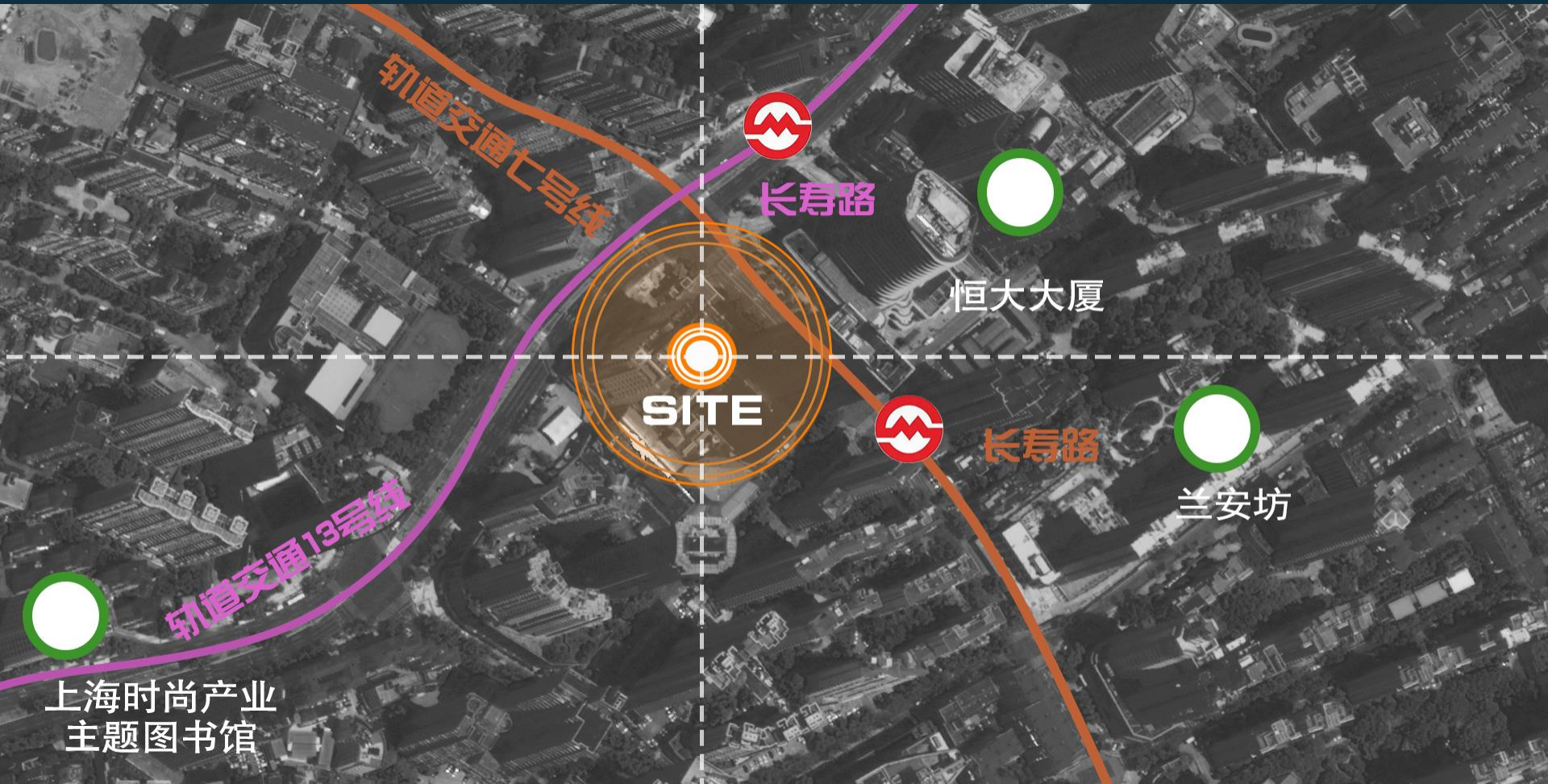
中文名 上海市城市更新行动方案（2023—2025年） 发布单位 上海市人民政府办公厅

至2024年底，各区建成一批“人民坊”“六艺亭”项目。

打造具有一定规模、便捷服务周边的一站式服务中心，结合公共交通枢纽、公共绿地等布置，与为市民提供遮风避雨、休息驻留的小体量服务驿站。不设置固定功能，可结合社区要求灵活转换的富有烟火气息的商业空间。

项目区位

POSITION



轨道交通七号线



长寿路



恒大大厦

SITE



长寿路



兰安坊

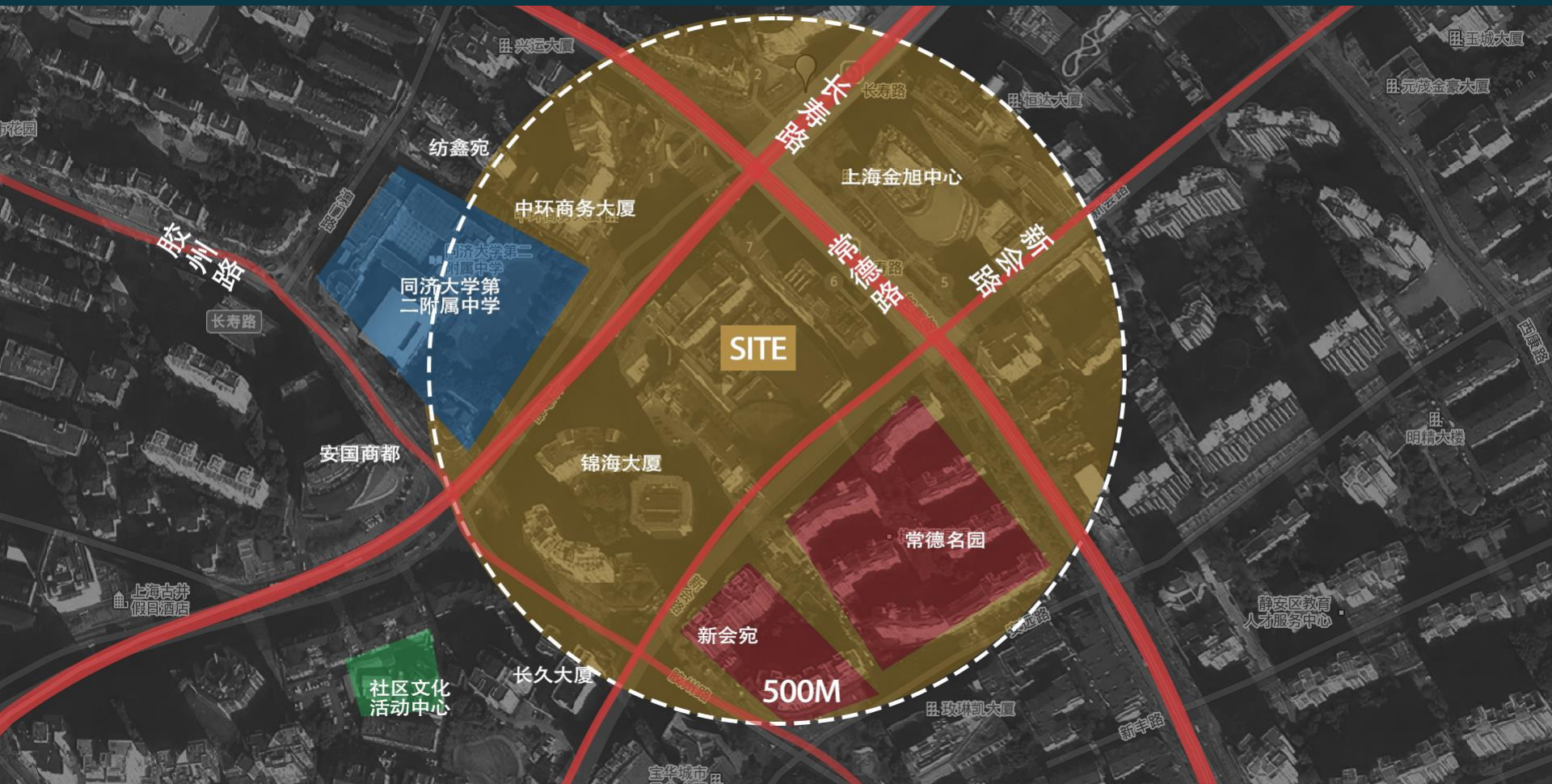
轨道交通13号线



上海时尚产业
主题图书馆

周遭分析

AROUND





貳

鲤鱼吹风红叶秋
独持明月上兰舟





价值

交换价值概念引导我们思考社会中的物质交流。



能量

当我们靠近其他人与物时，
能量的交互不断的发生着，
情感、活力将是最好的体现。



锦鲤文化

• 玉萍掩映壶中月，锦鲤浮沉镜里天



转发锦鲤



转发锦鲤是一种文

化和情感上的交流

它传递着希望、好

运和正面能量的信

息，这种象征性的

交流实际上也是一

种精神和情感上的

“交换”。

长寿吉祥



锦鲤有着丰富的象

征意义，它们常常

与好运、长寿和繁

荣等积极的象征联

系在一起。



壹

统一设计主题

鲤鱼腾跃向天骄

贰

空间围绕鲤鱼的元素展开

鲤鱼元素的联想

叁

鲤鱼文化的联想

情感链接

肆

环境细节的探索

暗示和线索



隐喻留白暗示

运用鱼的元素，激发想象力，
观者自然而然地感知到那些未被
直接描绘的元素

色彩光影

利用色彩的渐变和光影的变幻，营造
出一种独特的氛围，让观者沉浸在
一种难以言喻的感觉之中。



水面节奏和流动

通过元素的有序排列和布局，创
造出一种动态的美感，让观者感
受到一种连续性和生命力。





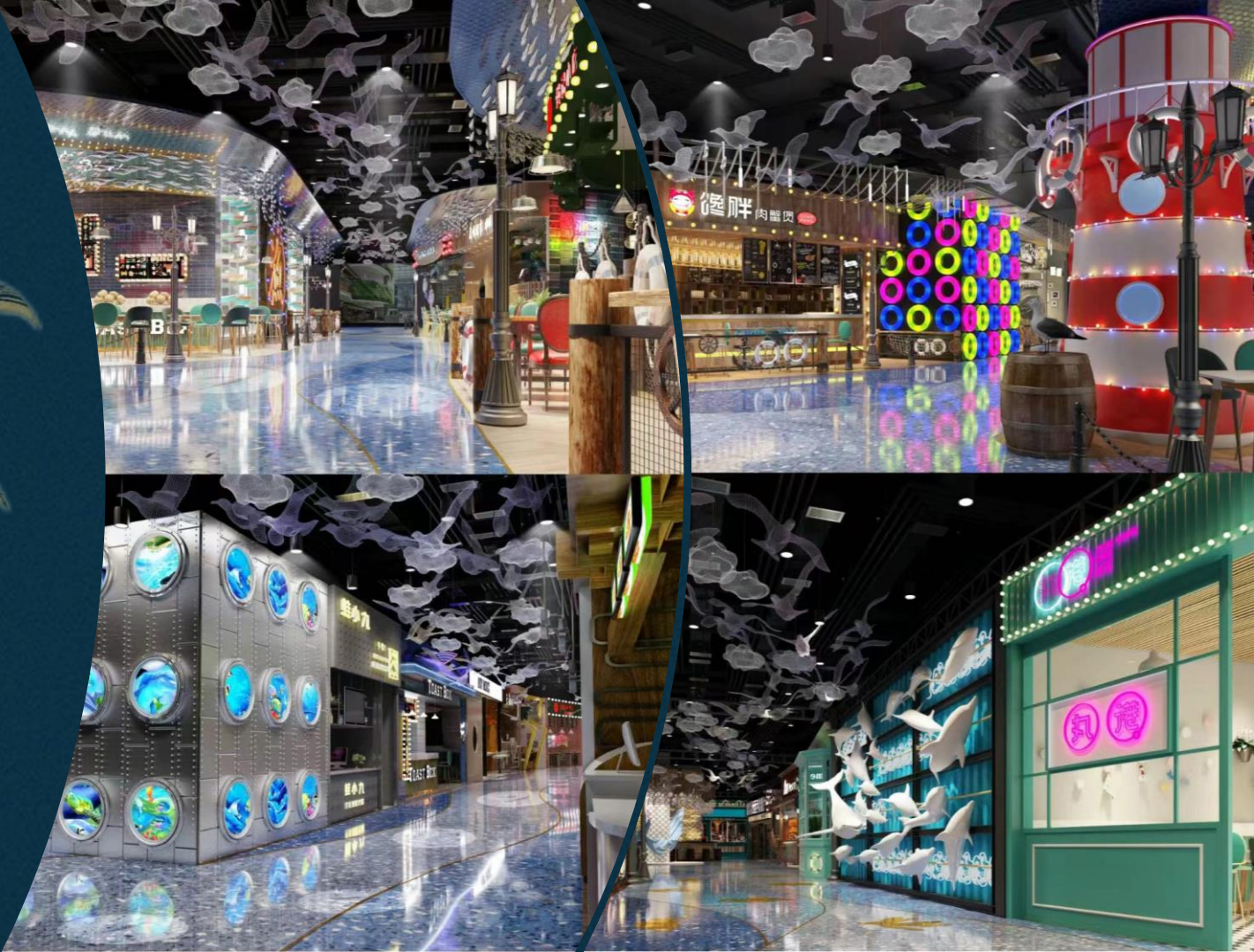
叁

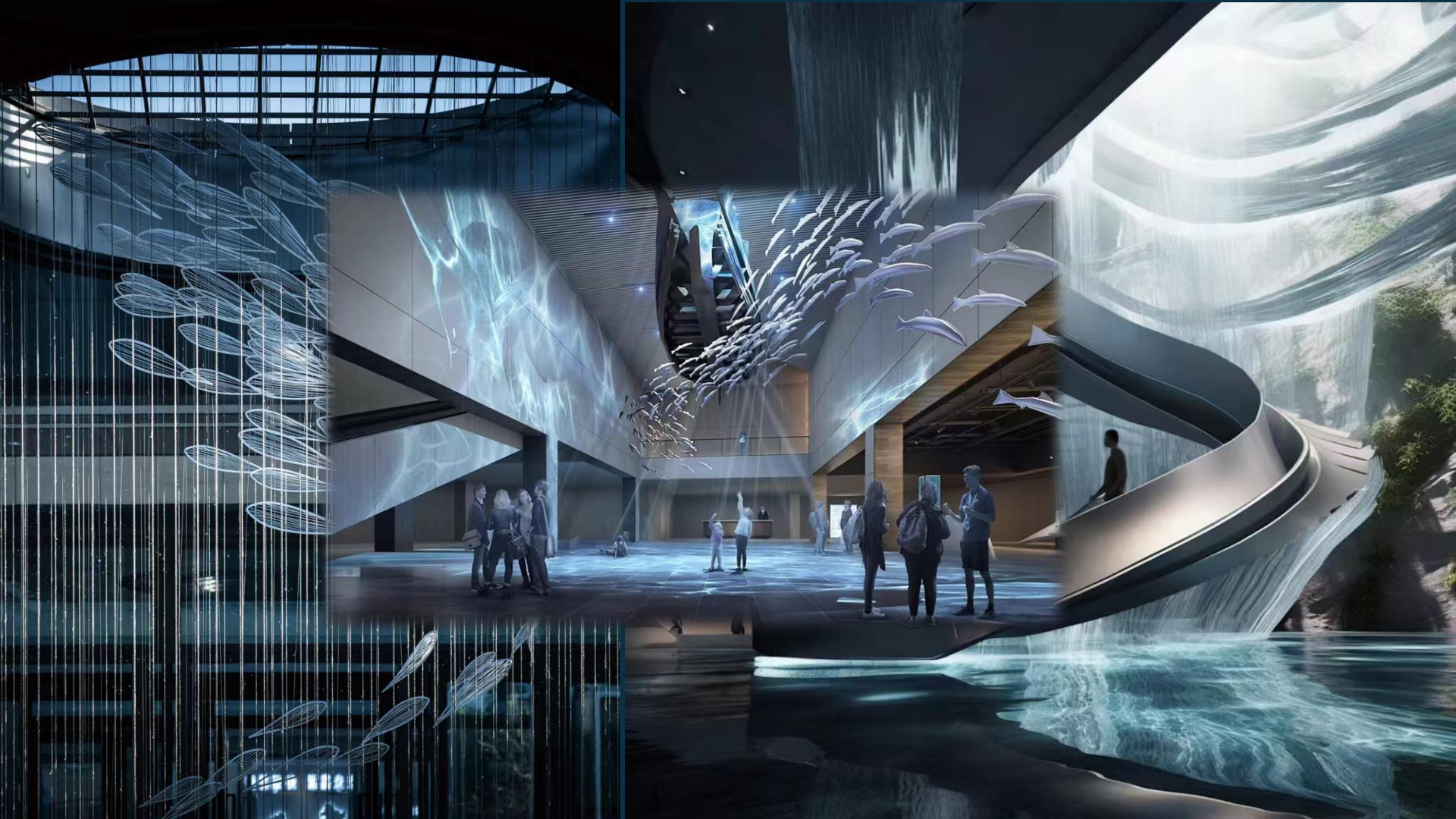
看看 山水 不是 山水
看看 山水 不是 山水

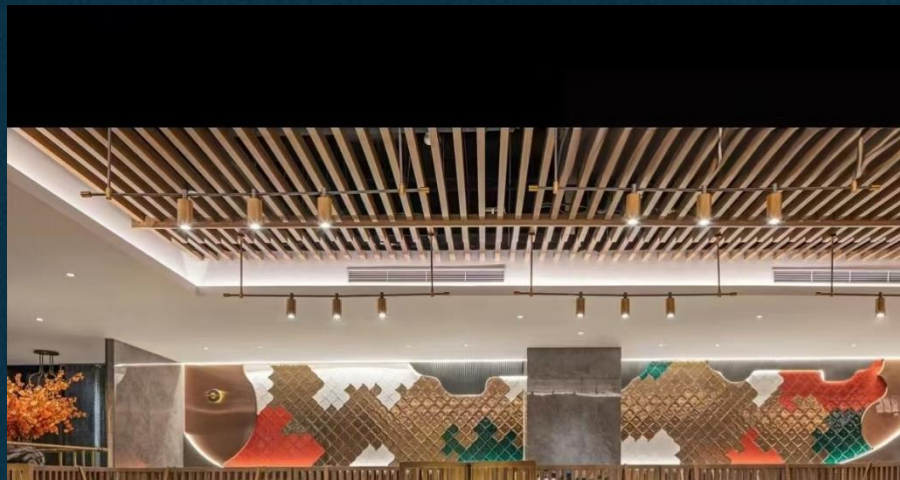


室内

似河川一般涓涓流淌，
连接着星罗棋布的店铺，





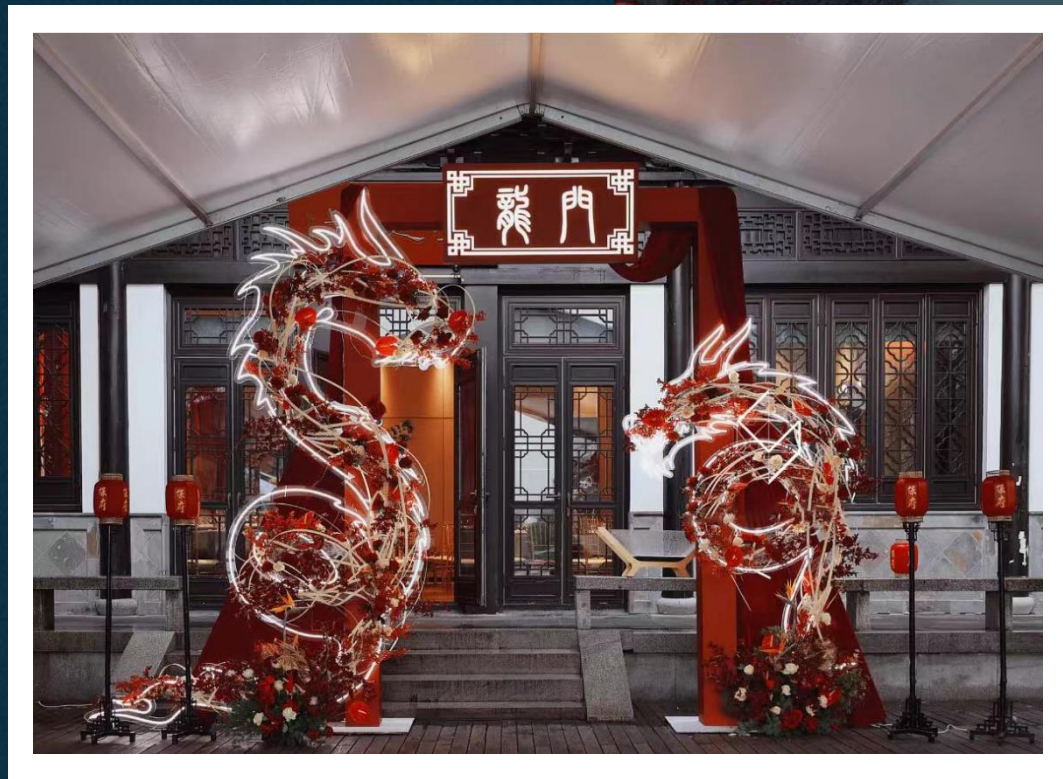




景观

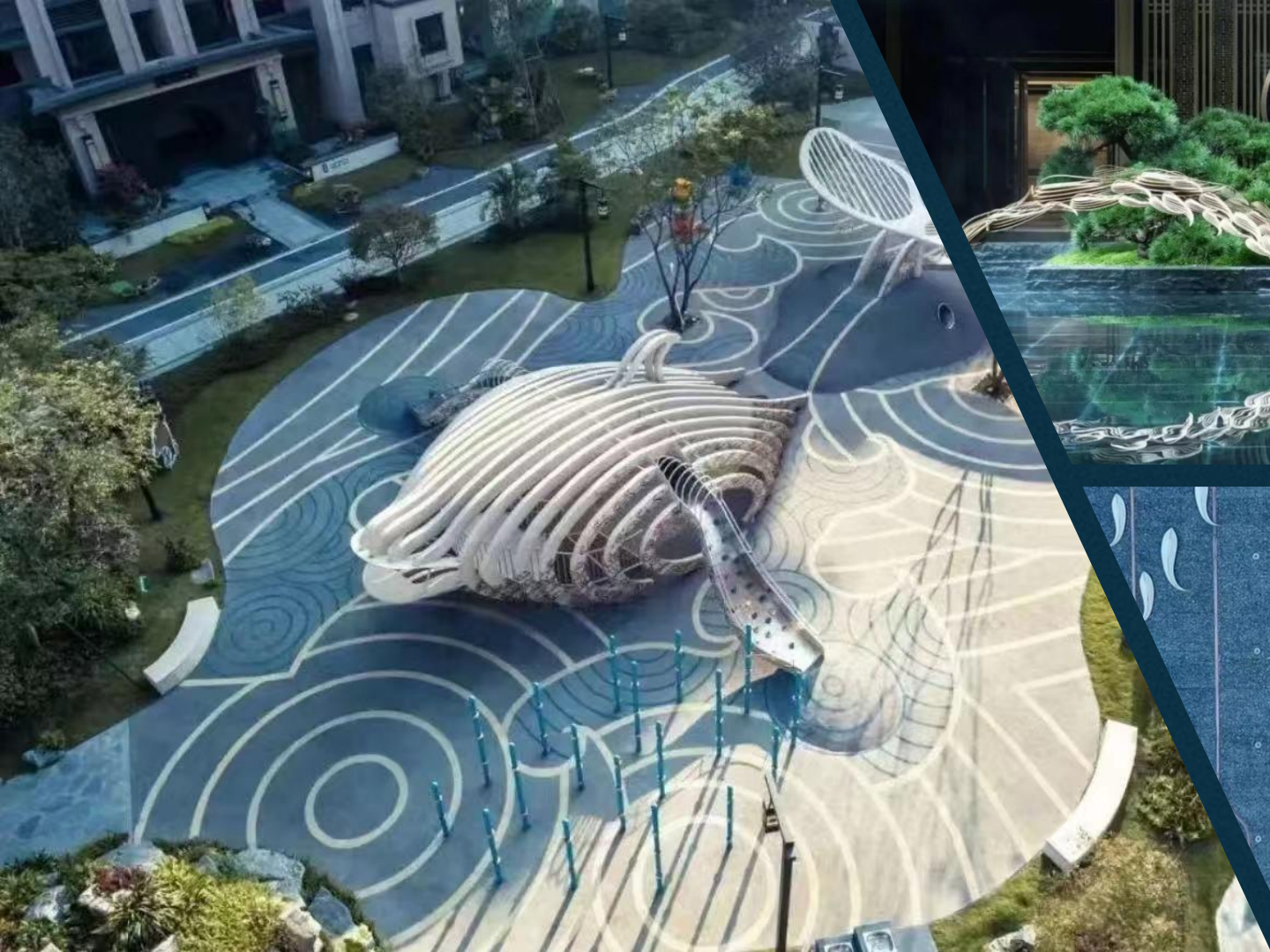
- 以“水纹”“鲤鱼”为主要线索，
- 贯穿于整个户外景观区域的设计。







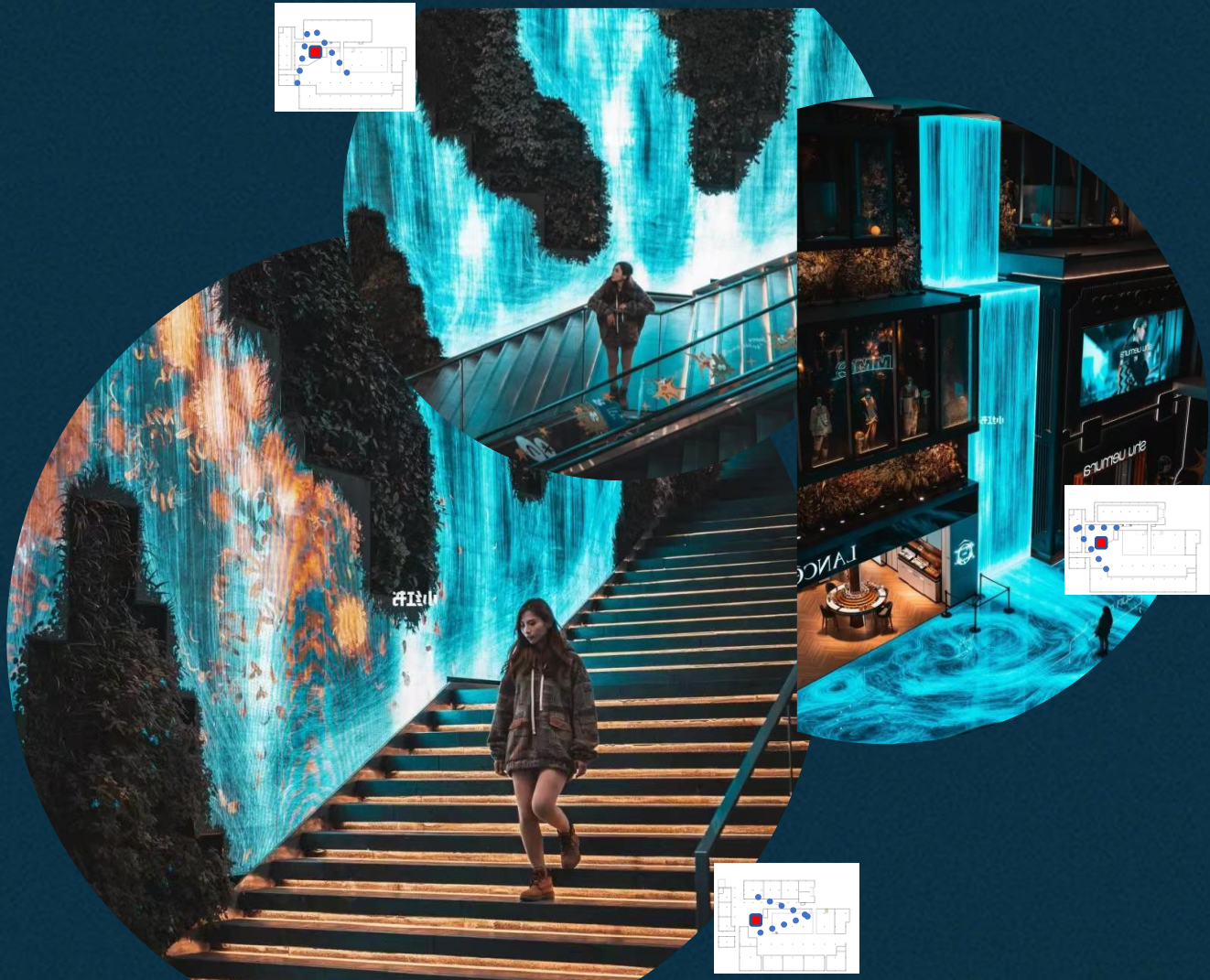






中庭

瀑布式的墙体设计，
令人身处其境般的体感





肆

马车纷纷白昼同
万家灯火暖春风





鲤鱼跃龙门

比喻人经过努力后的成功或
地位的提升



如鱼得水

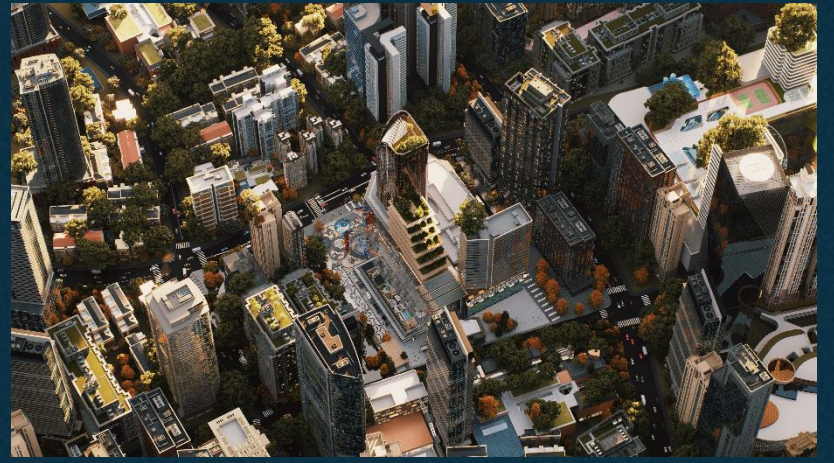
比喻得到了与自己情投意合
的人或者很适合自己的环境



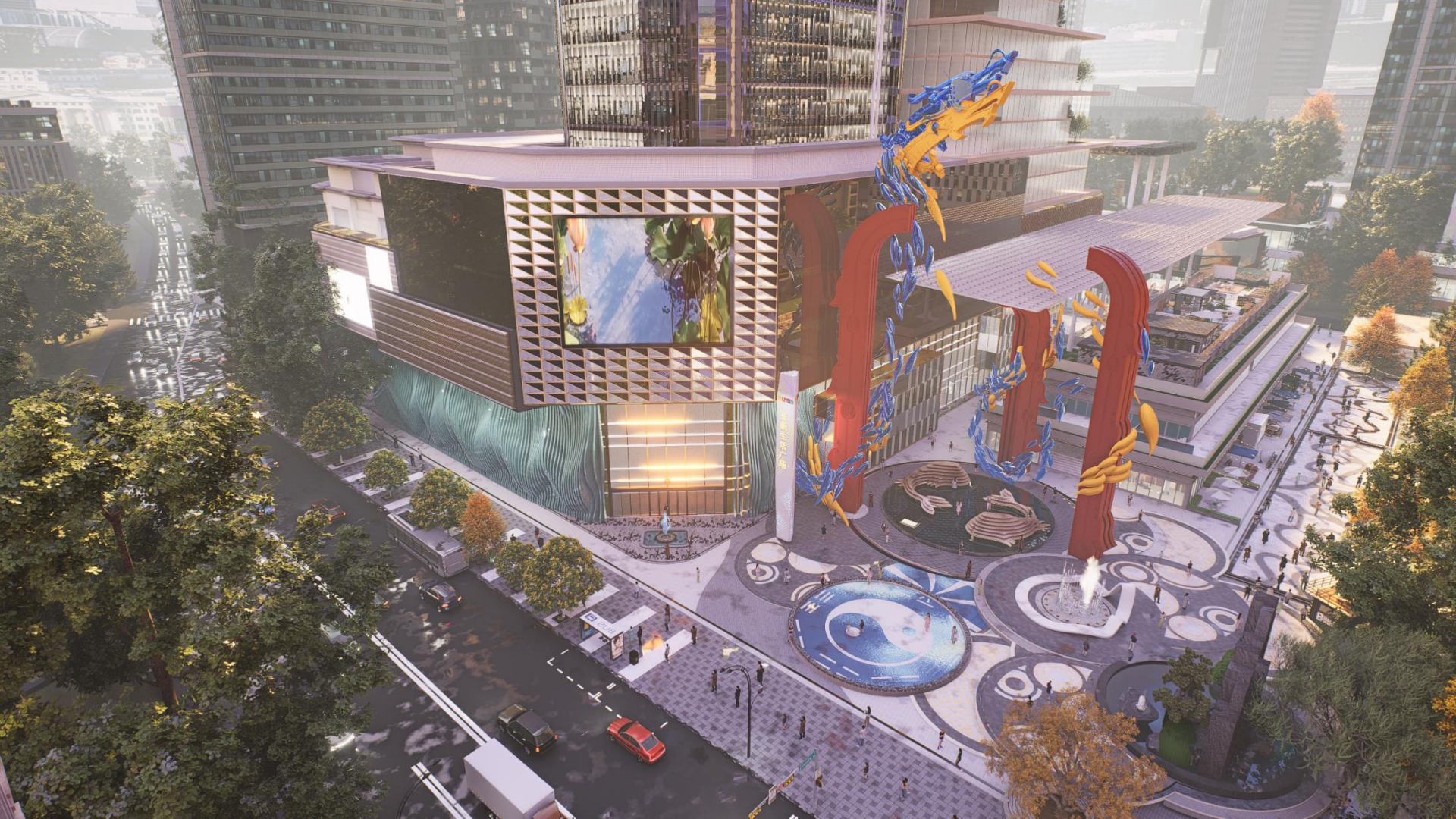
琴高乘鲤

寓意着超脱世俗，追求精神
升华的愿望















BONCAKE

Gym

Gym

P+

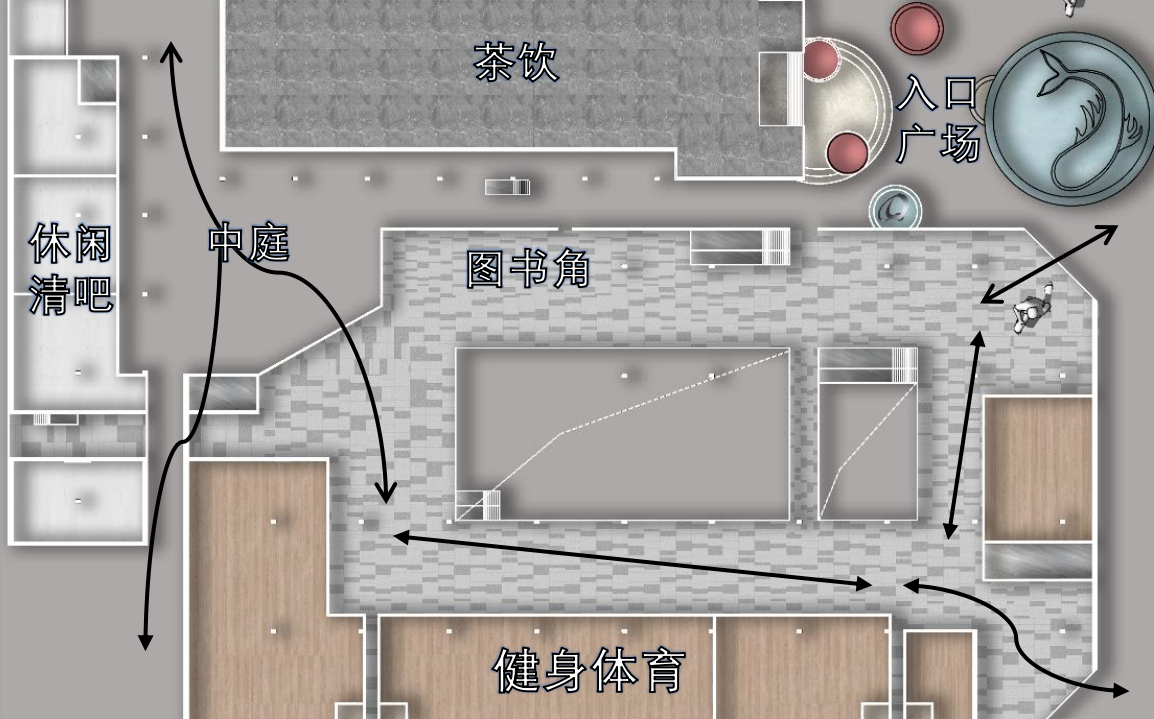




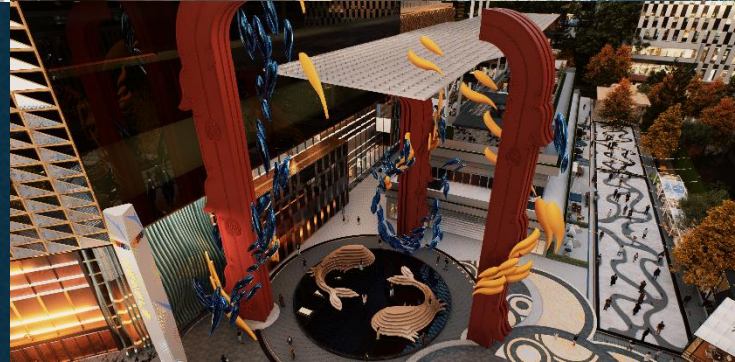
伍

明月出天山
苍茫云海间

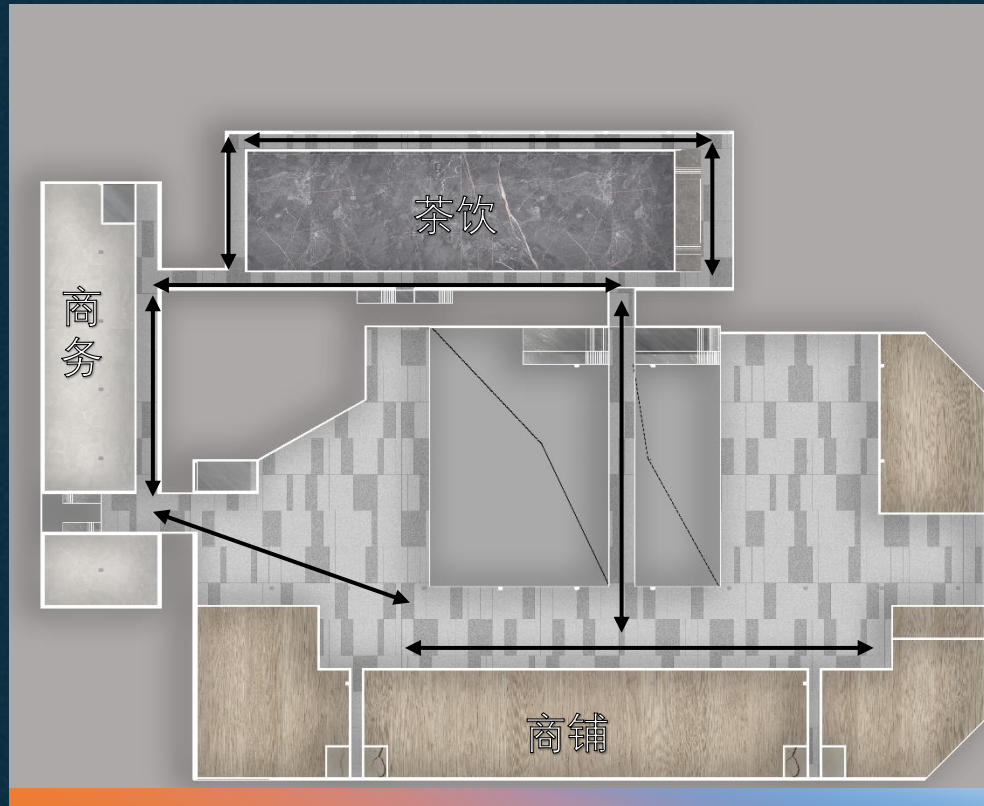
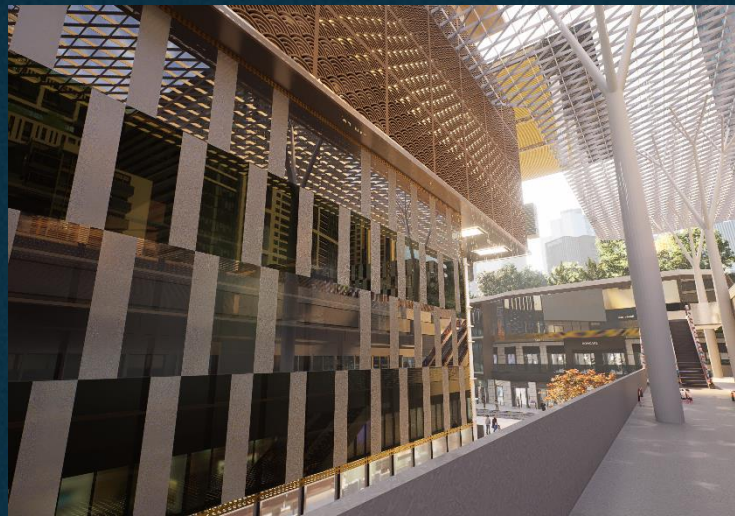




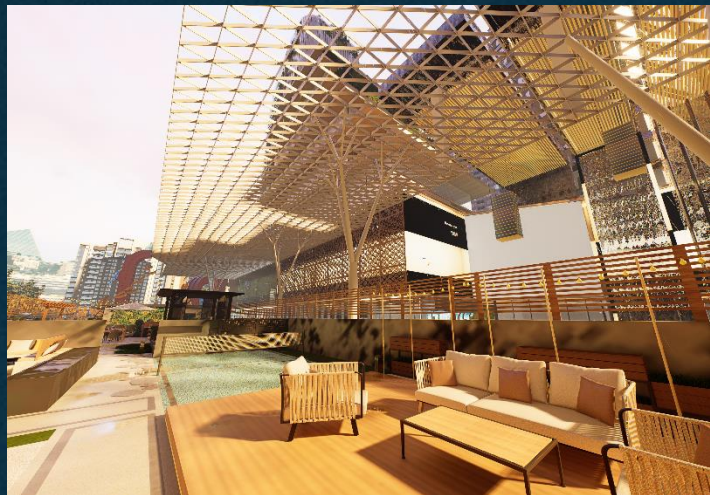
一层与外景



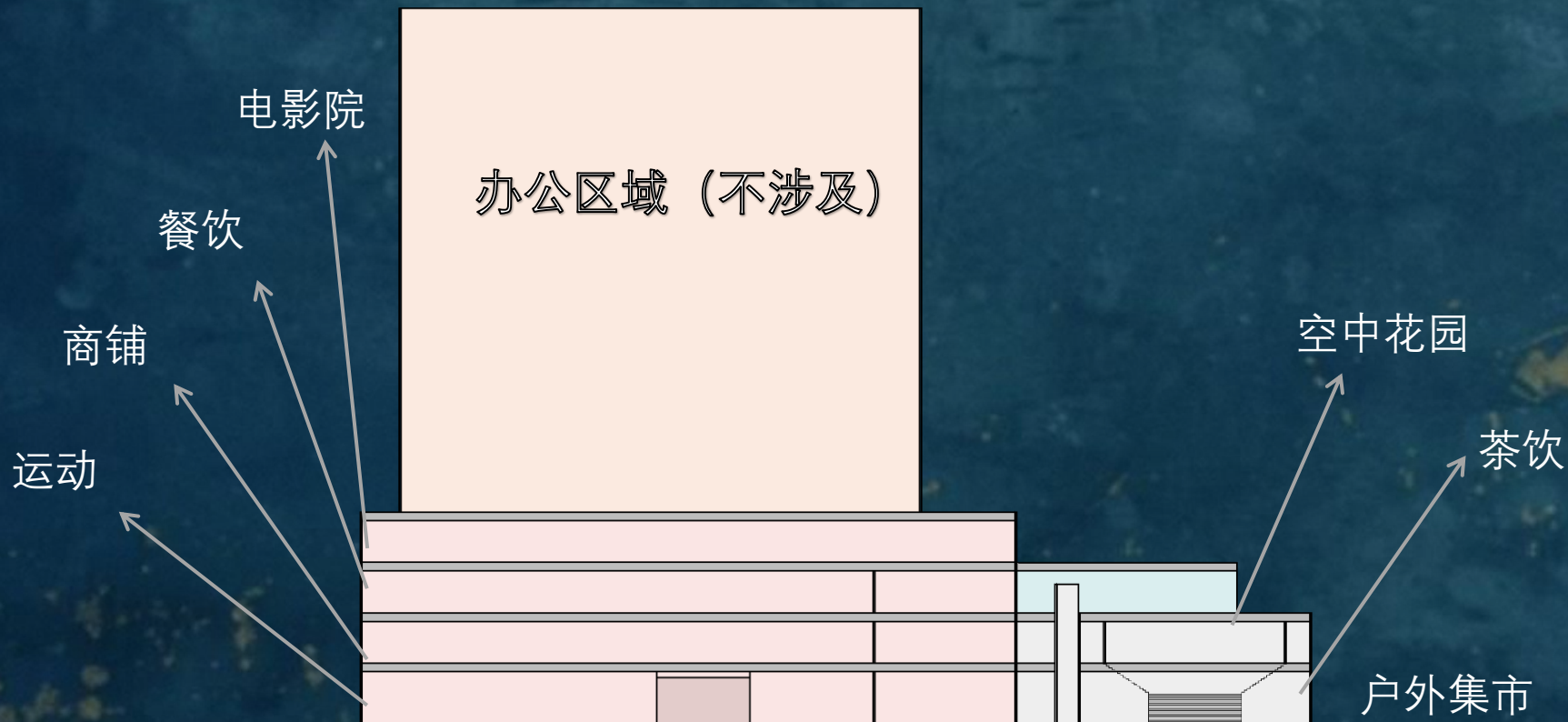
二层



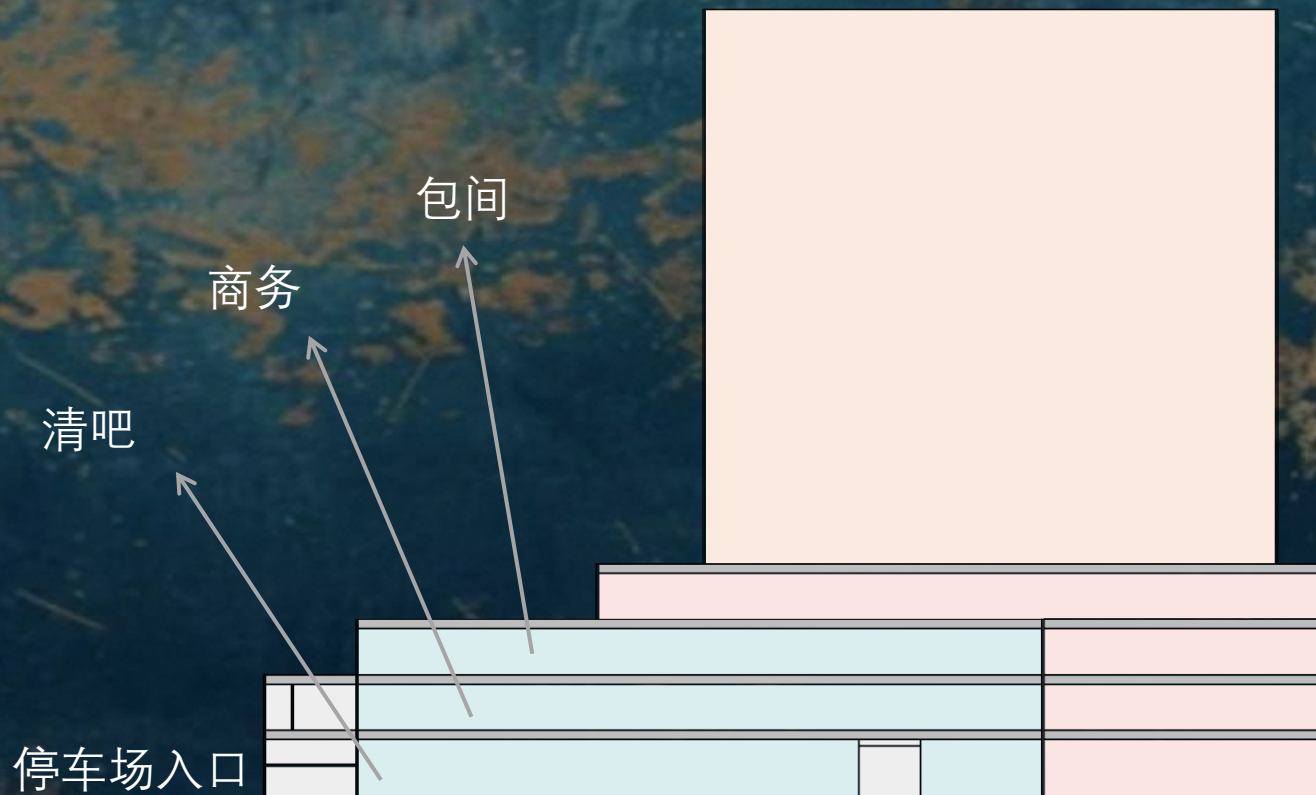
三层



区域划分 (1)



区域划分 (2)





陆

扶摇直上九万里



元素提取

“鱼龙潜跃水成文”

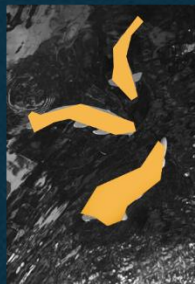
精简提炼过后的游鱼姿态，自然的弧形成为入口门廊延展面将建筑与景观相联系，简约而不简单的线条完美解决了因场地部分狭窄造成展示面的局促

“村染落花色相闻”

水中泛起的涟漪被简化为“圆”的元素，设计出艺术性、趣味性与互动参与性相辅相成相互融合的景观空间。



花溪游鱼



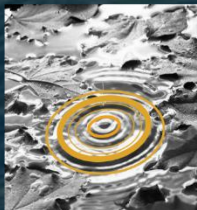
元素提取



设计演变



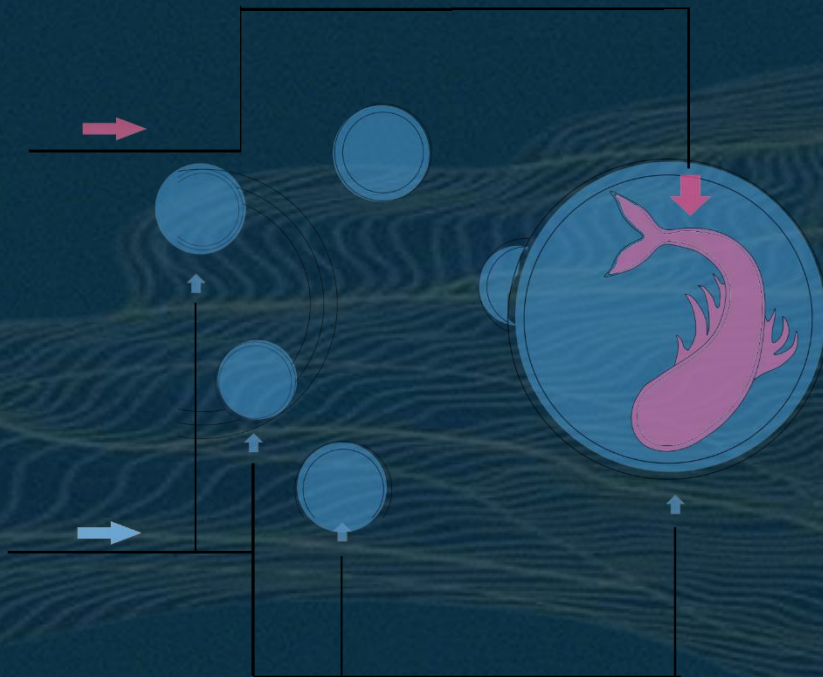
落英涟漪



元素提取



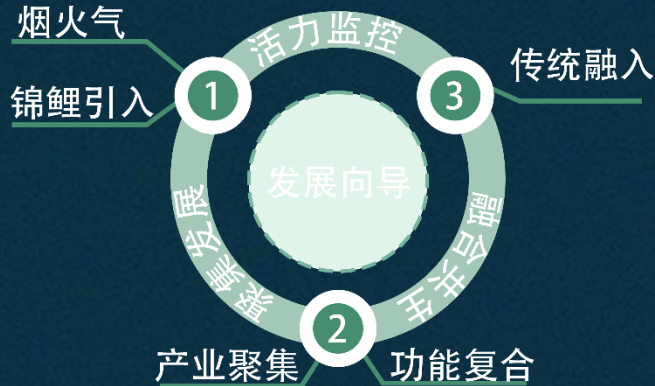
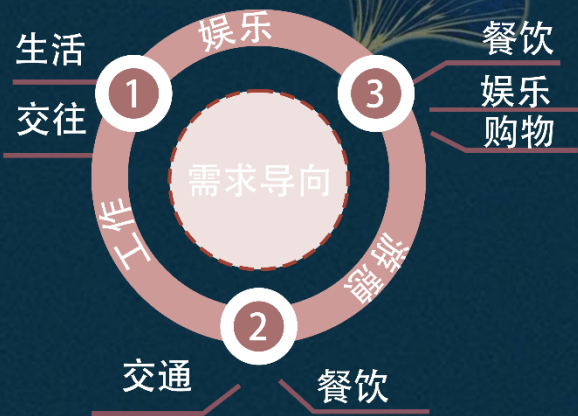
设计演变



SWOT分析



整体分析



功能的合理融合



空间布局多样化



智慧融合商业发展



空间生成

为了解决“出门即马路”的这一现状，我们改变了主楼的整体结构，

将大门转移到两侧以及削去了直角的构造，达到扩大空间视感的目的。

原始状态

长寿路

现状

长寿路

空间生成

将贯穿主楼的楼梯与扶手
电梯转移到同一侧的玻璃墙上，
全透明的楼道，
增加了空间感和流动性方
面的独特魅力，体现出无与伦
比的视觉冲击力

楼梯&扶手电梯

长寿路

空间生成

结合原始结构条件，并没有改变大厅的位置，但避免中庭中间或者主动线上出现柱子，使其读书角和商铺区分开来。

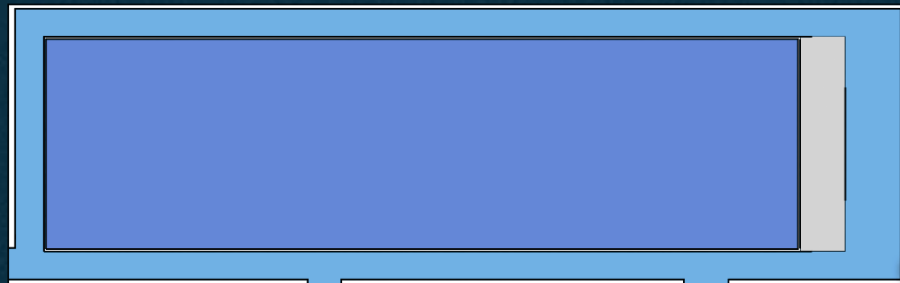
商业入口 打开双入口，Y型空间组织首层主要动线，串联区域商业氛围。



空间生成



户外集市

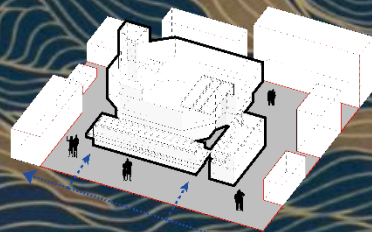
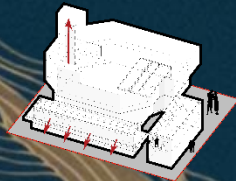
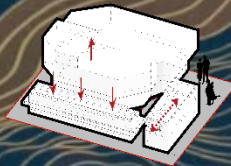
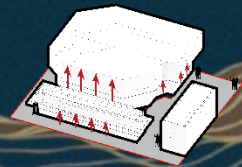
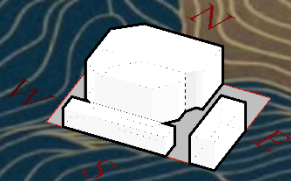


入口广场

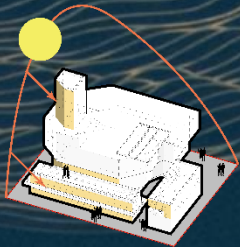
中庭通道

副楼二层的大回环设计，
不仅可以一览户外集市的全景，
也可连接通向主楼的天桥，更
能直接通往入口的广场。

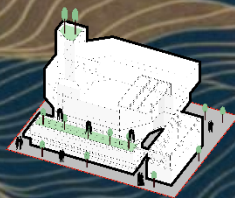
块体分析



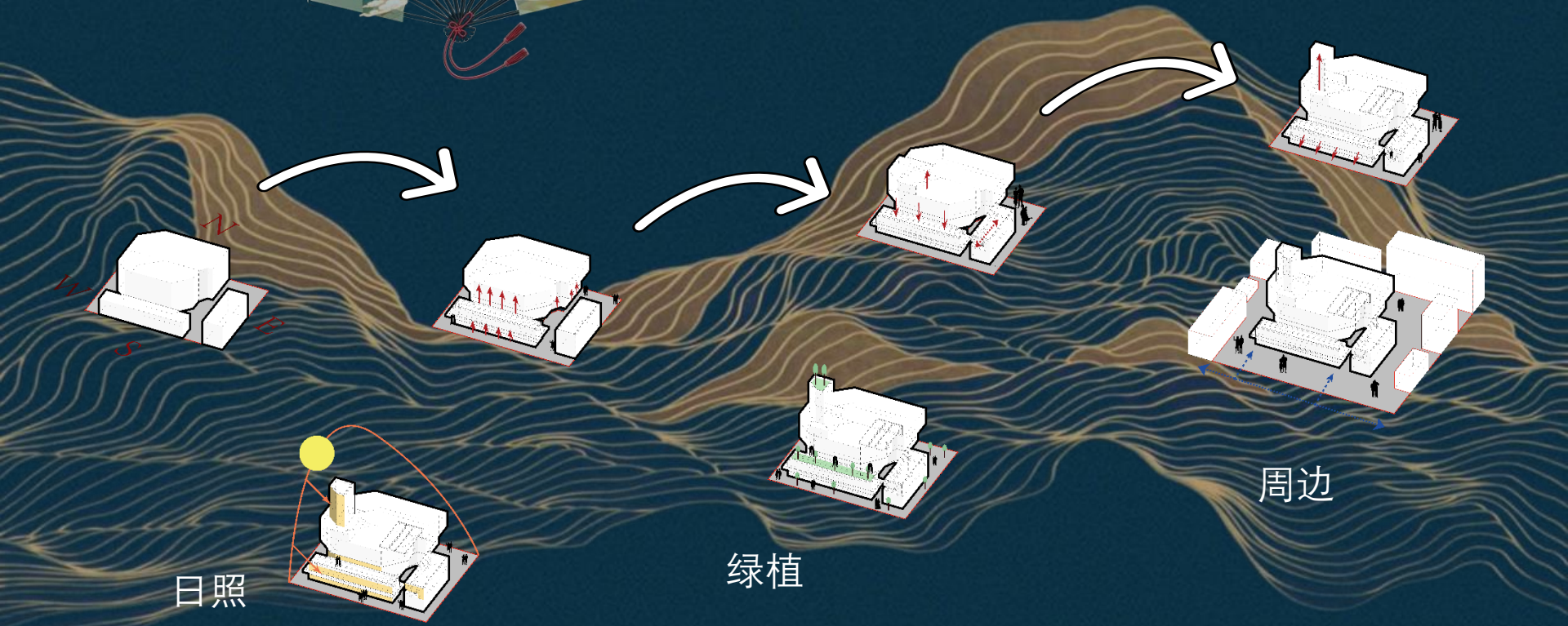
日照



绿植



周边



改造策略



去除装饰

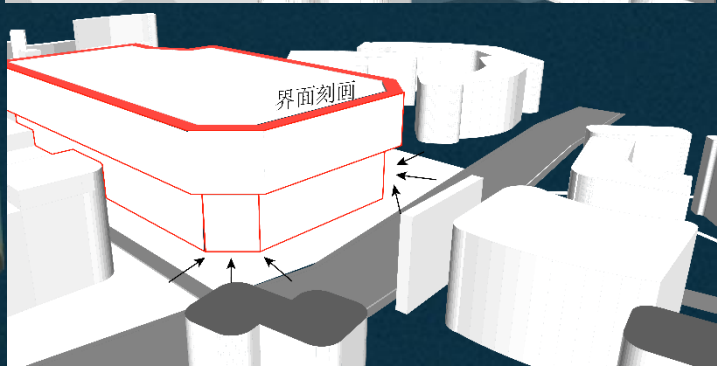
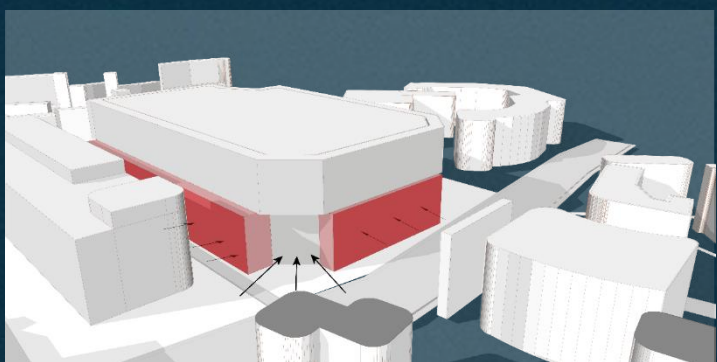
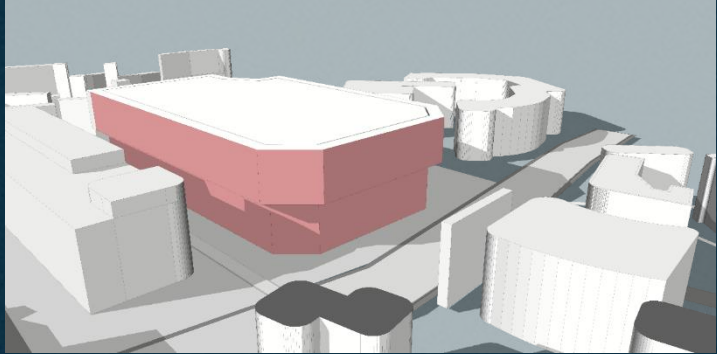
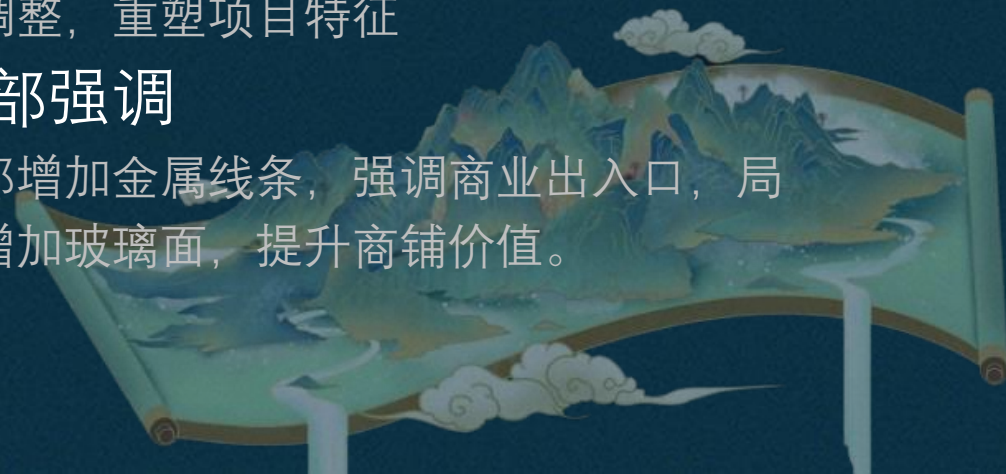
去除立面装饰，回归原始简洁形体。

控制造价

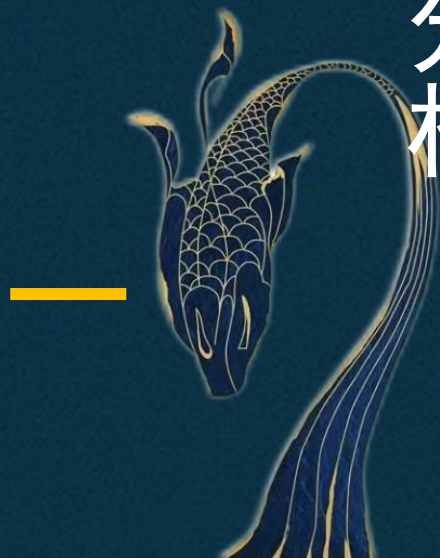
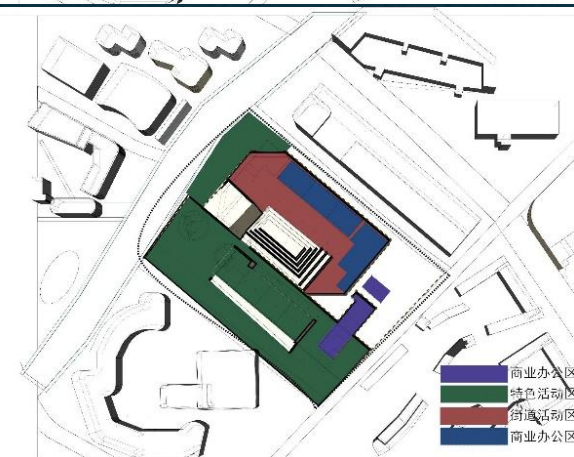
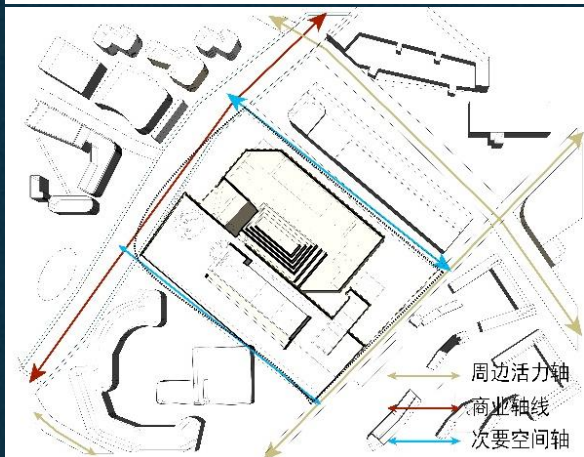
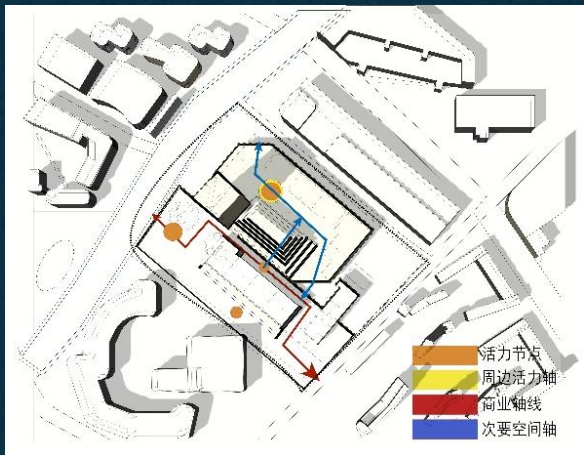
保留大面积的立面，对小部分的立面进行调整，重塑项目特征

局部强调

局部增加金属线条，强调商业出入口，局部增加玻璃面，提升商铺价值。



规划系统分析





柒

明月松间照
清泉石上流

空中花园



植物分析



香樟



桂花



黄花槐



菖蒲



柠檬桉



榕树



红背桂



秋枫



金鱼吊兰



三角梅



荷花



悬铃花



白玉兰



假连翘



铜钱草



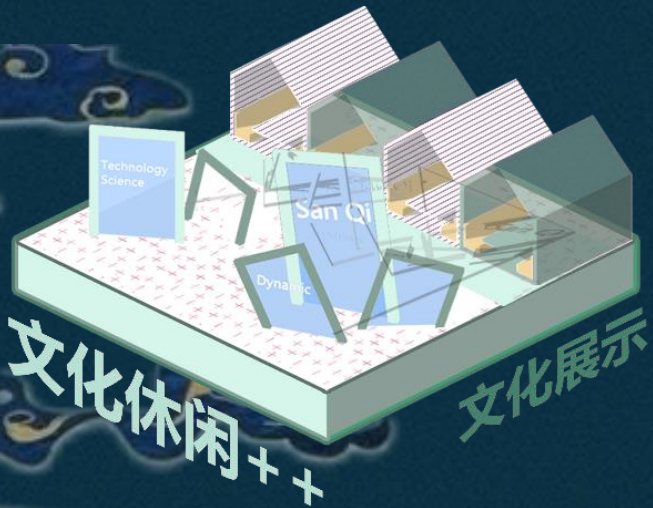
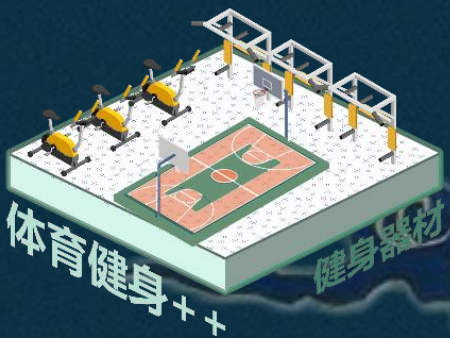
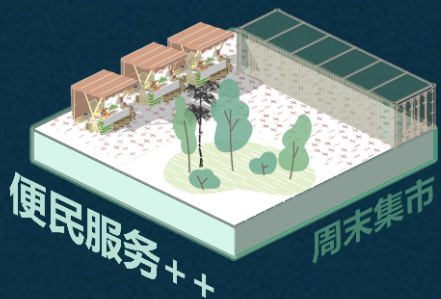
特色造型

融合“鲤鱼”“龙门”“水纹”三种元素为一体的入口广场，不仅结合了主旨，也将休闲功能囊括在内。

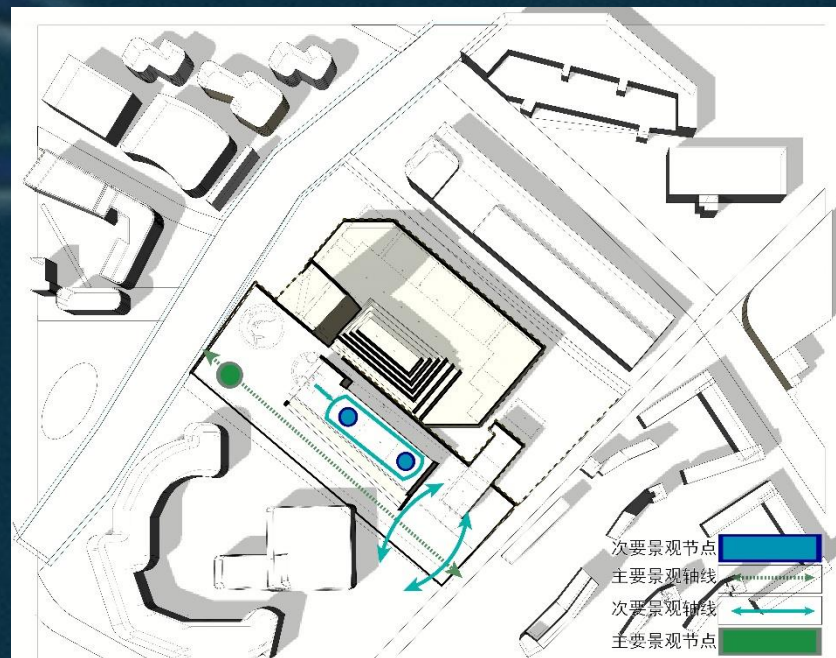
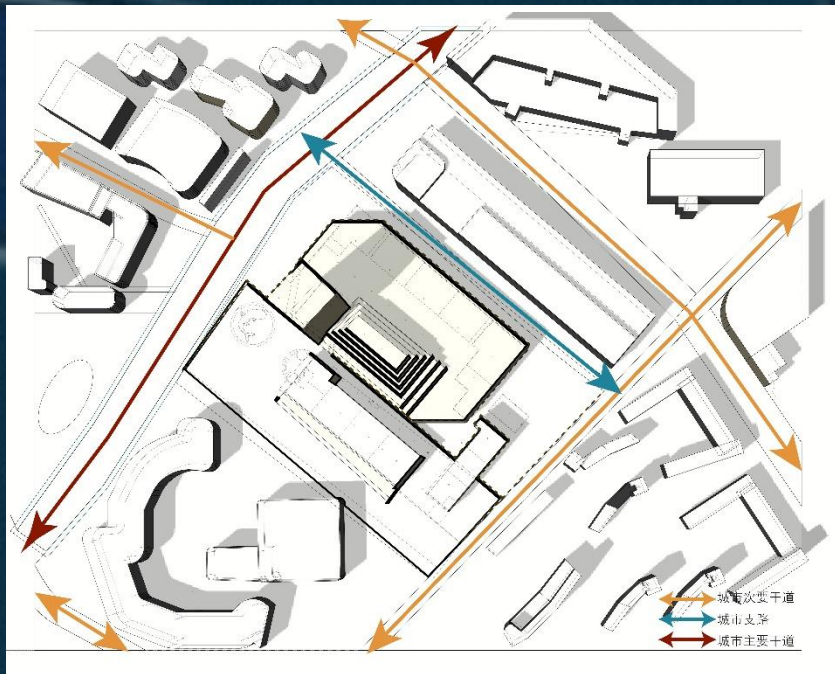




板块分析



规划分析









HOTEL





WUYUE

亚新生活广场









