



让生活看见更多可能
CHINA MERCHANTS GROUP
MPOWERME

EMILSON POWERUP CLUB
LANDSCAPE ARCHITECTURE

Spatial Design Portfolio

张崇源 综合作品集

商业空间 / 展陈展厅 / 社区微更新 / 景观生态 / 公共设施 / 住宅设计

Interior & Spatial Design

Selected Works

2026

以空间叙事、落地表达和多类型项目组织能力构成综合作品集。



张崇源

作品覆盖成都春熙路以纯、邦德校史馆、汇旺社区儿童乐园、呼吸绿盒、校园雨水花园、亚新生活广场与静好住宅等项目。重点呈现从网页方案、项目分析、概念推演、空间建模、效果表达、图面排版到最终 PDF 汇报的完整组织能力。

SketchUp

D5 / Enscape

AutoCAD

Photoshop

Illustrator

InDesign

AI 辅助表达

可投递方向

室内设计助理、商业空间方案、展陈空间、公共空间更新、住宅深化与效果表达。

项目索引

01

以纯成都春熙路店

商业建筑 / 外立面 / 导视系统 / 展示系统

02

杭州奥莱美妆区

商业陈列 / 美妆区 / 品牌触点 / 现场汇报

03

邦德校史馆

山水入校史 / 校园记忆 / 三阶段更新

04

汇旺社区儿童乐园

共融共生 / 低成本更新 / 2 万以内

05

呼吸绿盒吸烟亭

呼吸绿盒 / 边界管理 / 生态暂停空间

06

校园雨水花园

水草人 / 可见水循环 / 疗愈慢行

07

亚新生活广场更新

传统文化转译 / 社区商业更新 / 锦鲤意象

08

静好中古现代主义寓所

中古现代主义 / 134m² / 时光仓库



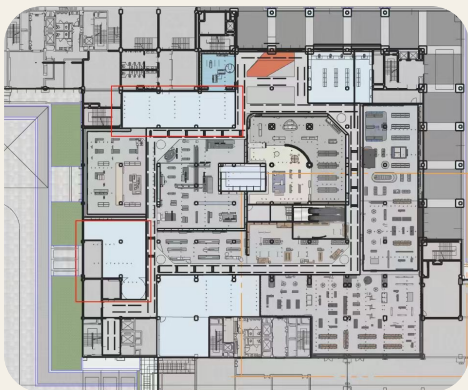
01 / Commercial Retail

以纯成都春熙路店

从街区界面到楼层导流，重塑春熙路核心商圈中的品牌建筑识别。项目围绕商业建筑外立面、导视系统、展示系统和方案模型展开，强化顾客进入后的第一眼识别与连续浏览路径。

- 成都市锦江区春熙路西段 27 号
- 参与：导视、立面、展示、节点
- 关键词：商业建筑 / 外立面 / 导视系统

以纯网页内容：项目概览、动线导向、导视系统设计、展示系统与落地完成。



网页摘录

以品牌主视觉墙作为核心界面，结合对称式陈列布局与暖光层次，强化空间秩序感与品牌仪式感。

02 / Retail Display

杭州奥莱美妆区

面向奥莱商业环境中的美妆区陈列与品牌触点更新。项目强调货品展示面、开放式陈列、立面吸引力与现场施工沟通的结合。

- 商业界面与陈列层级
- 小尺度零售空间的材料与灯光氛围
- 方案图、立面图与汇报图面整理





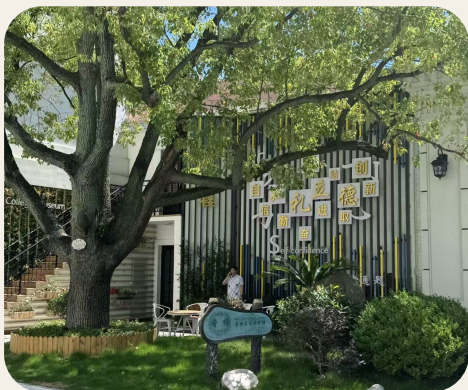
03 / Exhibition

邦德校史馆

以山形墙面、流水地坪与层叠屋架组织校史展陈，把校园记忆转译成可行走、可停留、可观看的山水空间。方案不是把山水作为装饰贴在墙上，而是把“山、溪、亭、卷、院”的空间秩序转化为展厅语言。

- 山形展墙：连续山峦轮廓包裹展线
- 流水动线：水纹、蓝色光带与路径转折
- 校史庭院：室内展览、咖啡休憩和外部绿化连成公共场所

从室内长卷到校园入口的三段推进。



网页摘录

一期聚焦室内校史长卷，二期延伸到咖啡空间与外立面，三期把山水意象延伸到建筑外部。

汇旺社区儿童乐园微更新

以低成本、高互动、易维护为核心，将老旧沙坑、破损墙绘与闲置木平台转化为面向儿童、老人和新上海人家庭的共享游乐场。整体预算控制在 2 万元以内。

- 现状问题：沙坑脏乱、墙绘破损、平台闲置、看护不足
- 更新动作：填平硬化、地面游戏、墙面重绘、坐凳植入
- 日常价值：儿童安全游玩、老人舒适看护、邻里互动停留



汇旺社区：先把网页里的概念框架放大，再展示改造前后。

网页原稿将沙坑、墙面、木平台和看护停留四个痛点，转化为低成本、可维护、可互动的社区更新动作。PDF 中这类分析图必须作为主图阅读，而不是缩成小图标。

网页摘录

从“修补问题”转向“组织日常”，整体预算控制在 2 万元以内。





05 / Public Facility

呼吸绿盒吸烟亭

一个温柔的 3 分钟生态暂停空间：把校园里尴尬、外溢、被动承受的吸烟行为，转化为可停留、可过滤、可感知、可回归的微型公共装置。

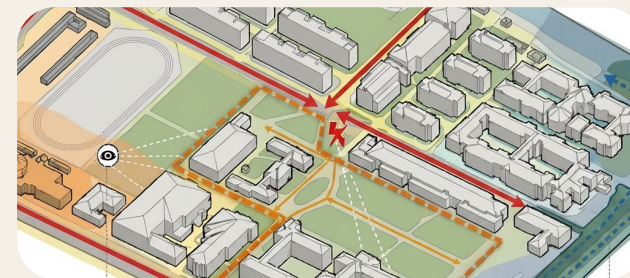
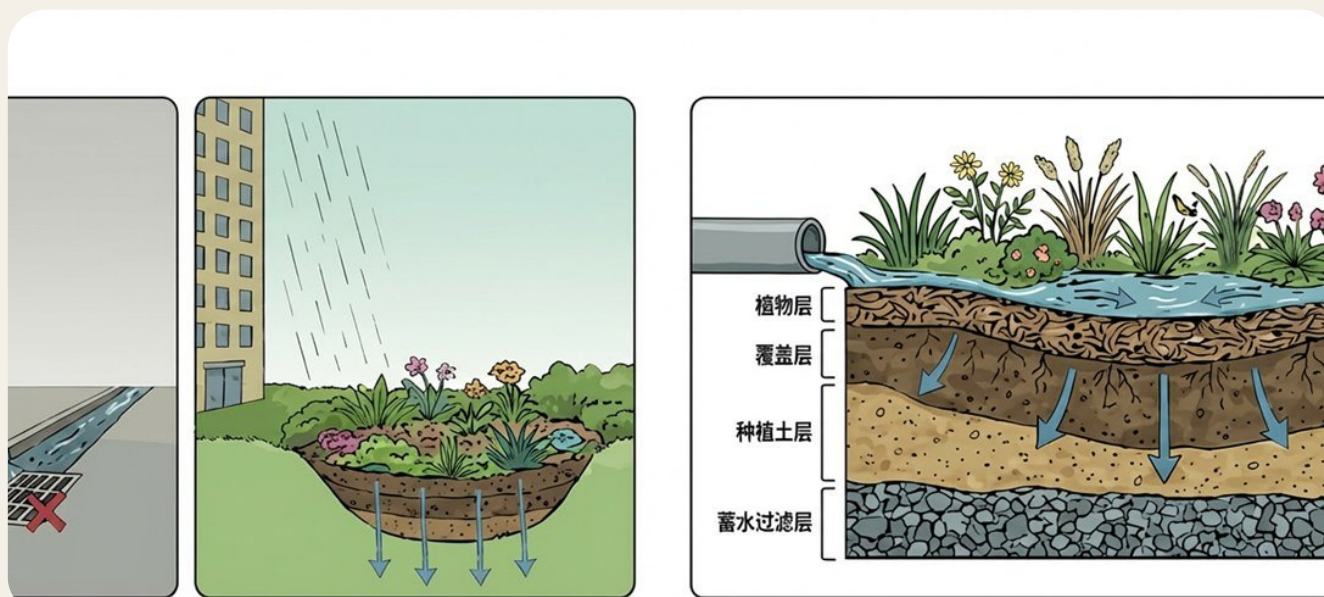
- 从“禁止”转向“边界管理”
- 用会呼吸的绿色容器完成阻隔、过滤、清洗与安抚
- 结构像容器，植物像滤网，雨水像重置按钮

雨水花园不是单一绿化，而是一套可见的水循环。

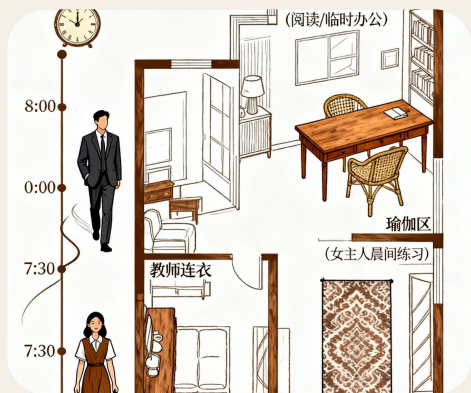
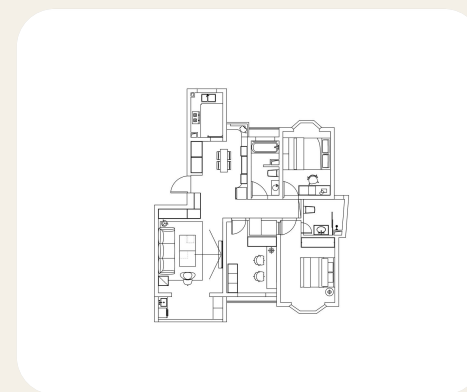
网页方案从“水、草、人”三条线索展开：水的旅程解释雨洪循环，植物群落提供季相与生态教育，人群活动导入社交、感官与静思三种疗愈体验。

网页摘录

以雨洪调蓄、慢行体验与疗愈型公共空间为核心，把被动绿地转化为可停留、可学习的校园生态节点。



静好 · 中古现代主义寓所：从避风港到时间胶囊。



网页摘录

134m²居住空间设计，把“空”做成时光仓库，让光影、材质与可变次卧共同组织日常。

Thank You

综合能力不是项目数量的堆叠，
而是把不同场地问题转译为清晰空间方案的



以上项目展示了我在商业、展陈、公共空间与住宅方向中的方案组织、视觉表达和落地协作能力。可根据不同投递岗位继续拆分为商业空间版、展陈版、公共空间版或住宅版。